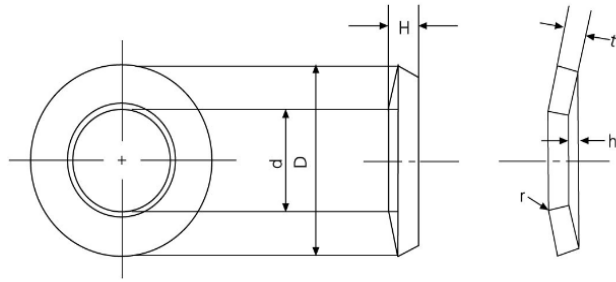


螺丝用碟簧垫圈规格表



SDW碟簧垫圈

型号	d		D		t		H	试验负荷 KN
	基本尺寸	公差	基本尺寸	公差	基本尺寸	公差	基本尺寸	
3	3.15	+0.25 0	7.0	±0.20	0.40	±0.03	0.60	1.03
4	4.25		9.0		0.50	±0.035	0.80	1.77
5	5.25		11.0		0.60	±0.04	1.00	2.94
6	6.40	13.0	0.70	1.20	4.12			
(1/4")	6.80	+0.30 0	13.0	±0.25	0.70	±0.05	1.20	3.04
8	8.40		16.0		0.90		1.50	7.45
(3/8")	10.00		20.0		1.20	±0.06	1.95	7.16
10	10.60		20.0		1.20		1.95	11.77
12	12.60	+0.40 0	24.0	±0.30	1.40	±0.07	2.30	17.65
(1/2")	13.30		26.0		1.40		2.40	12.75
14	14.60		28.0		1.60	±0.08	2.70	23.54
16	16.90		31.5		1.80	±0.085	3.00	32.36
18	18.90	+0.50 0	35.0	±0.35	2.00	±0.09	3.30	39.23
(3/4")	20.00		38.0		2.20		3.60	31.38
20	20.90		38.0		2.20		3.60	49.03
22	22.90	+0.40 0	41.0	±0.35	2.50	±0.10	4.00	61.78
24	25.20		46.0		2.70		4.40	71.59
(1")	26.60		50.0		3.00		4.80	56.88
30	31.00	+0.40 0	56.0	0 -0.70	3.55	±0.11	5.50	117.68
36	37.50	+0.50 0	70.0	-	5.00	-	6.50	166.71

●材质 S50C~70C、SUP10 ●硬度 HRC40~48  
注：压缩试验后，基本尺寸保证在80%以上。